

Требования к учебному классу



Учебный класс должен соответствовать установленным требованиям и должен быть оснащен всем необходимым для правильной организации учебного процесса.

Требования к учебному классу

Оборудование преподавателя

- ПК преподавателя для демонстрации учебных презентаций и проведения практических занятий.
- Не менее одной розетки возле рабочего места преподавателя (либо сетевой фильтр).

Оборудование студентов

- ПК для каждого студента.
- Не менее одной розетки возле рабочего места каждого студента (либо сетевой фильтр).

Общие требования

- Доступ к сети Интернет.
- Проектор.
- Доска с маркерами.

Для проведения практических занятий может использоваться как имеющееся у авторизованного учебного центра оборудование, так и стенд Академии “Инфинет” для удаленного обучения. Требования к перечню используемого оборудования представлены в разделах ниже.

Оборудование для практических занятий

В этом разделе представлен перечень оборудования, используемого в курсах с практическими занятиями для группы из 6 человек.

Каждый участник обучения в ходе выполнения практических заданий должен иметь возможность самостоятельно настраивать как минимум одно устройство.

Оборудование

| Обозначение | Наименование | Кол-во | Примечание |
|-------------------------------|---------------------|--------|---|
| R5000-Omx/ 5.300.2x500 | Платформа H08 | 2 | Для проведения практических занятий, предусмотренных в модуле “Настройка устройств семейств InfiLINK 2x2 / InfiMAN 2x2”, допускается использовать только модели R5000-Omx в случае отсутствия R5000-Lmn |
| R5000-Lmn/ 5.300.2x300 | Платформа H11 | 4 | Для проведения практических занятий, предусмотренных в модуле “Настройка устройств семейств InfiLINK 2x2 / InfiMAN 2x2”, допускается использовать только модели R5000-Lmn в случае отсутствия R5000-Omx |
| Um/5.500.2x500 | Платформа H12 | 6 | |
| Q5-E | Платформа H1855 | 6 | |
| IDU-BS-G с кабелем питания | Источник питания | 6 | Допускается использовать другие источники питания “Инфинет” для электропитания соответствующих моделей устройств* |

* В документе [“Электропитание беспроводных устройств “Инфинет”](#) приведена таблица совместимости устройств с источниками питания.

Аксессуары

| Обозначение | Наименование | Кол-во | Примечание |
|---------------|--|--------|---|
| BW-S30W2+ | Нерегулируемый аттенюатор, 30 дБ | 12/6 | Допускается использовать аттенюаторы с другими значениями затухания: значение затухания на радиоканал должно быть 70 дБ |
| ZX10-2-622-S+ | Разветвитель мощности (Сплиттер) | 8 | |
| NM-SF50+ | Коаксиальный адаптер, N-SMA | 12 | |
| SMA-SMA | Радиочастотный кабель | 18 | |
| | Управляемый коммутатор | 2 | Любая модель с поддержкой LACP, VLAN |
| InfIMUX6G | Ethernet-коммутатор компании "Инфинет" | 2 | |
| | Сетевой фильтр | 2 | |
| | Кабель Ethernet | 20 | |



ВНИМАНИЕ

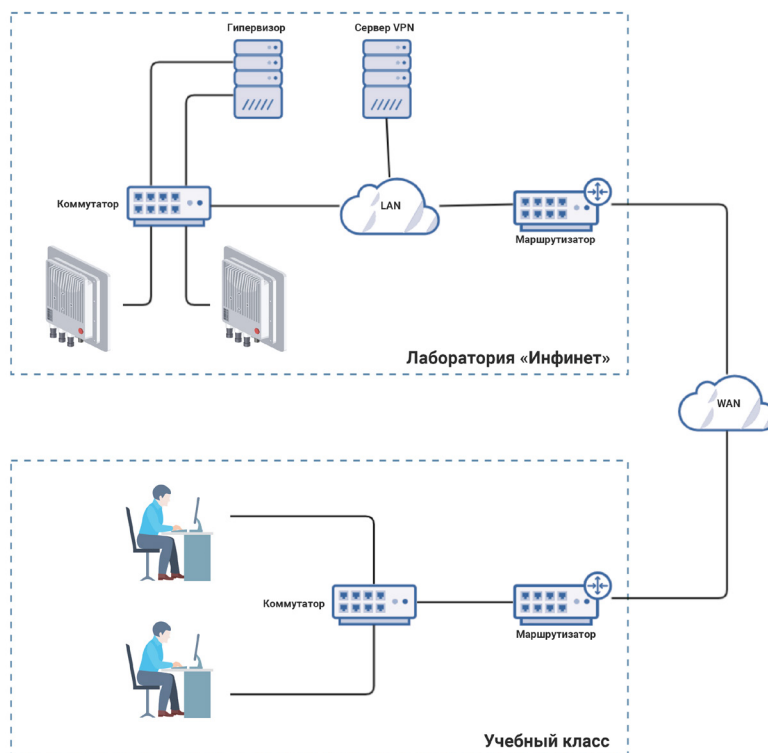
Источник питания, нерегулируемый аттенюатор, коаксиальный адаптер, радиочастотный кабель, кабель Ethernet используются повторно для выполнения практических заданий согласно утвержденной учебной программе.

Стенд Академии "Инфинет" для удаленного обучения

В случае использования стенда Академии "Инфинет" для проведения курсов с практическими занятиями используется принцип удаленного подключения к беспроводным устройствам "Инфинет".

В лаборатории "Инфинет" находится терминальный сервер с набором изолированных виртуальных машин. Локальная сеть лаборатории объединяет терминальный сервер и беспроводные устройства "Инфинет". Каждый студент подключается к терминалу и выполняет конфигурацию беспроводных устройств в соответствии с практическими заданиями учебного модуля.

Схема организации связи на физическом уровне представлена ниже.



ВНИМАНИЕ

На схеме представлено решение по организации связи для двух студентов, однако схема легко масштабируется для обучения большей аудитории.

В учебном классе должно использоваться оборудование, указанное в таблице ниже.

| Наименование | Кол-во | Примечание |
|--------------------------|--------|---|
| Маршрутизатор | 1 | Модель, соответствующая требованиям, указанным ниже |
| Коммутатор (опционально) | 1 | Любая модель |

Требования к маршрутизатору

- Доступ к сети Интернет.
- Поддержка технологий PPTP и L2TP в качестве клиента.
- Поддержка технологии NAT.
- Физическое подключение 6 студентов (если не используется коммутатор).

Рекомендуется использовать модель MikroTik RB2011UiAS-IN, либо модель с поддержкой WiFi: MikroTik RB2011UiAS-2HnD-IN.



ВНИМАНИЕ

Принцип работы стенда Академии «Инфинет» для удаленного обучения, схема организации связи на логическом уровне и требования к его настройкам детально описаны в документе «Стенд Академии «Инфинет» для удаленного обучения». Документ доступен только после получения статуса учебного центра.